

ECRAIN

LE SITE D'ECRITURE COLLABORATIVE
DES ÉCOLES AINDINOISES

PROJET 2 : WEBDOC

Feuille de route

Projet prévu pour 6 à 8 semaines

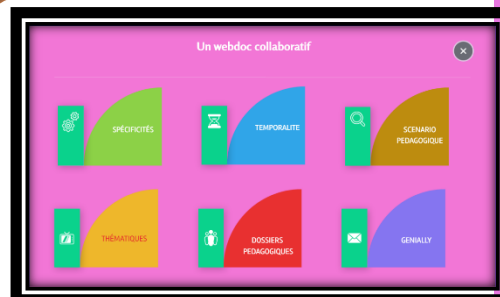
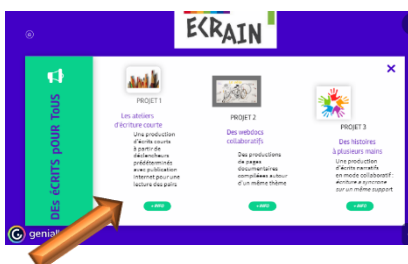
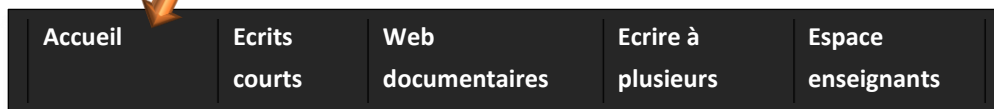
[Se connecter](#) sur le blog Ecrain

1



2

Lire la présentation générale du projet WEBDOC



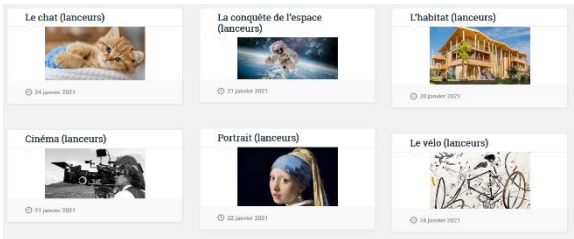
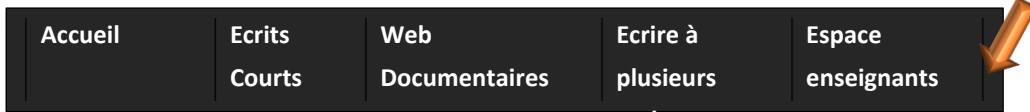
3 Choisir une thématique qui fera l'objet d'un travail interdisciplinaire dans sa classe aboutissant à l'écriture d'une ou de deux pages documentaires

Propositions 2023 - 2024

Spécial JO : Année sportive !

Les thématiques des années précédentes sont toujours disponibles.

4 Découvrir les lanceurs d'écriture associés à la thématique choisie



Lanceurs
WEBDOC

5 Choisir un ou deux lanceurs, inscrire sa classe

[Cliquez ici pour vous inscrire](#)

6 Document pédagogique d'aide à la création d'un web documentaire.



7 Faire vivre les écrits dans sa classe en s'appuyant sur les pistes proposées dans les documents pédagogiques

CYCLE 3	
Caractéristique de l'écrit	Textes explicatifs et narratifs s'insérant dans une frise chronologique
Déclencheur	Vidéo Lumni sur l'histoire de la conquête de l'espace
Objectifs	Se documenter et documenter des camarades via une frise chronologique présentant la conquête de l'espace
Supports pédagogiques	Supports numériques en ligne (Choisir plutôt des ressources évoquant un événement plutôt que la conquête dans sa globalité) ✓ Une petite histoire de la conquête spatiale : du rêve aux touristes spatiaux ✓ https://www.laclassed.fr/ressources-pedagogiques/le-premier-pas-sur-la-lune ✓ https://enseignants.lumni.fr/fiche-media/0000000667/le-premier-tour-du-monde-en-orbite-retrospective-sur-l-histoire-de-yuri-gagarine.html#clairage ✓ https://www.lumni.fr/video/c-est-quoi-apollo-11 ✓ https://www.lumni.fr/video/comment-oh-a-reussi-a-aller-sur-la-lune ✓ https://enseignants.lumni.fr/fiche-media/0000001642/les-differentes-missions-apollo.html ✓ Wikidia
Consigne d'écriture	A partir des documents, rédige un court texte qui présente l'événement que tu as choisi : Homme sur la lune, Laika, Spoutnik... Il devra comporter les éléments essentiels : date, nation, descriptif ...



Télécharger (PDF, 767KB)

8 Créer la page web de sa classe en veillant à ce que chaque élève soit auteur d'un texte



La page web peut être :

- une page word type documentaire
- un Book Creator
- un Génial Ly
- une frise web
- un Learning apps

Envoi du document de classe pour la création du webdoc en avril

9 Création d'un seul WEBDOC par thématique regroupant toutes les productions des classes

Envoi à Patrice Janodet : ce.ia01-cnumdep@ac-lyon.fr>

A Anne- Emmanuelle Colin : ce.ia01-cp1d-francais@ac-lyon.fr

Après le 30 avril

9 Lecture des WEBDOCS des autres élèves du département

